

Благоустройство детской
площадки «Круг»



Проектная
группа А1



Концепция проекта



Архитектурные решения

Преобладание геометрических форм – кругов, полукругов
Использование дугообразных скамеек



За основу генерального плана взяты геометрические фигуры круга, которые имеют разные размеры и различное функциональное значение.

Круг – символ единства.

Цели и задачи

Формирование цельного единого облика архитектурной среды

Насыщение территории функциями для разнообразия сценариев использования

Формирование идентичности территории



Проектная группа А1



Анализ территории проектирования



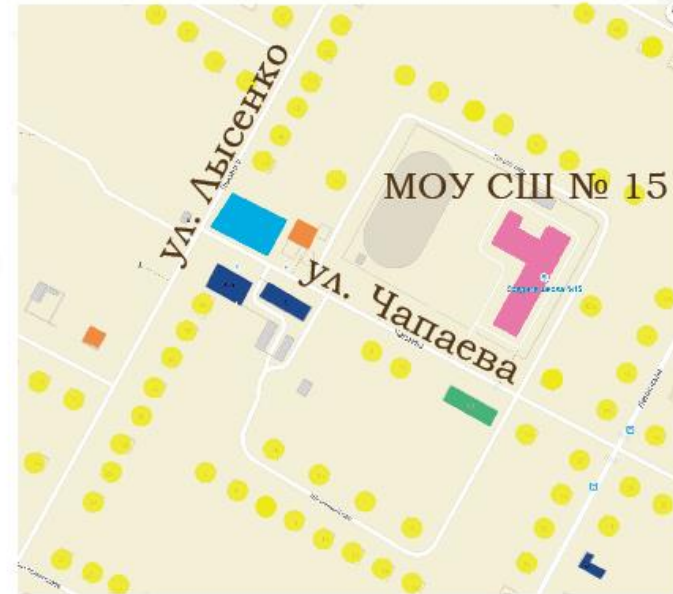
Анализ плотности населения

Проектируемая зона находится вблизи центральной части поселка, где расположены некоторые административные, торговые и образовательные учреждения



Точки притяжения

Ситуационный план



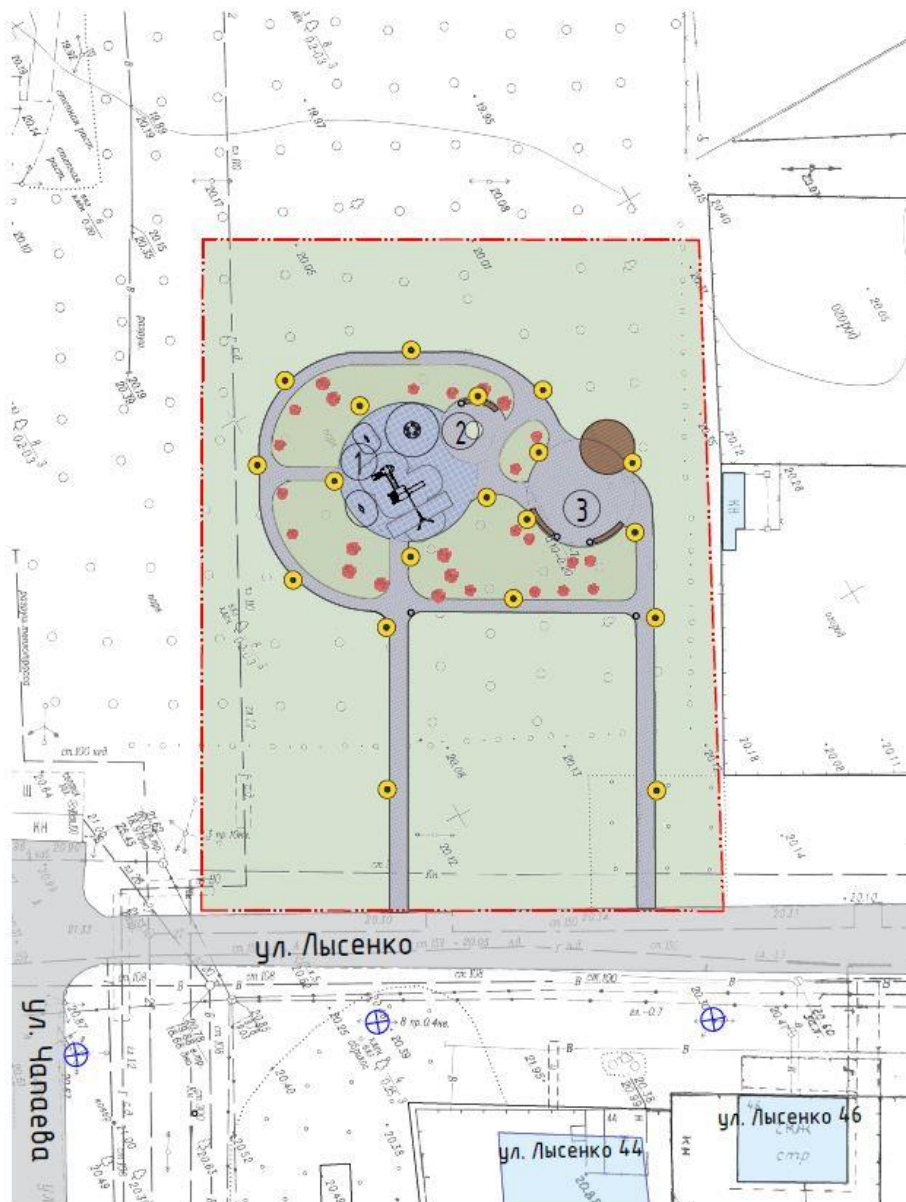
Функциональное использование территории

- – Проектируемая территория
- – Частные дома
- – Образовательное учреждение
- – Многоэтажный жилой дом
- – Торгово-бытовое здание
- – Административные здания




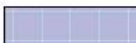





Проектная группа А1





Условные обозначения:

-  Граница проектирования
-  Существующие здания и сооружения
-  Тролцuarная плитка Тип-1
-  Резиновое покрытие
-  Проектное озеленение
-  Уличные светильники проектируемые
-  Сущ. опоры освещения

Экспликация:

- ① - Детская площадка с резиновым покрытием
- ② - Место для отдыха
- ③ - Площадка для массовых мероприятий

						17/21-176-II-AP					
						Благоустройство общественных территорий городского округа - город Волжский Волгоградской области: детская площадка пос. Краснооктябрьский, на пересечении ул. Чапаева и ул. Лысенко					
Изм.	Кол. уч.	Лист	№	Побр.	Дата				Стадия	Лист	Листов
Разработал	Воропаев В.А.			2021					Благоустройство территории. Архитектурные решения	п	5
Проверил	Бакаев И.И.			2021		Генеральный план (М 1:500)			Проектная группа А1 		







